



colore.im

Colore[®]
Superdurable

*Colore[®]
Superdurable*

01. Condizioni ambientali e protezione delle superfici / Environmental conditions and protection of surfaces

Architetti, progettisti e designer sono sempre più orientati alla ricerca di esclusività e di riduzione dell'impatto ambientale delle loro realizzazioni, cercando di armonizzare i progetti con le aree e gli ambienti circostanti nell'ottica di una valorizzazione reciproca di linee e forme.

L'ambiente, la luce naturale e le condizioni atmosferiche sono spesso determinanti nel creare effetti cromatici di imprevedibilità che esaltano i volumi e l'aspetto materico delle superfici delle strutture.

Allo stesso tempo, la loro interazione con i manufatti comporta spesso un progressivo degrado delle superfici esposte, condizione ulteriormente aggravata dai cambiamenti climatici degli ultimi anni e dai mutati livelli di inquinamento atmosferico, che rendono i manufatti sempre più esposti e vulnerabili a fenomeni meteorologici estremi e crescenti livelli di radiazione solare. Per questo la scelta di un opportuno rivestimento è fondamentale non solo per la valorizzazione dell'aspetto estetico, ma anche e soprattutto per la conservazione del manufatto stesso.

La luce solare, da sola o in combinazione con altri fattori ambientali come temperatura, umidità o agenti inquinanti presenti nell'atmosfera, è tra i principali responsabili nel provocare variazioni cromatiche, spesso non reversibili e che nei casi più estremi possono compromettere il rivestimento e le funzionalità del manufatto.

Nello specifico, oltre alla componente visibile, la luce solare è composta anche dai raggi infrarossi e dagli ultravioletti. Questi ultimi, pur costituendo solo circa il 10% della luce emessa, sono tra i fattori che contribuiscono maggiormente allo scolorimento e deterioramento dei materiali.

Architects, planners and designers are increasingly oriented towards the search for exclusivity and reduction of the environmental impact of their creations, trying to harmonise their projects with the surrounding areas and environments with a view to the mutual enhancement of lines and shapes.

The environment, natural light and atmospheric conditions are often decisive in creating unpredictable chromatic effects that enhance the volumes and material appearance of the surfaces of structures.

At the same time, their interaction with objects often leads to a progressive degradation of the exposed surfaces, a condition further aggravated by the climatic changes of recent years and the changed levels of atmospheric pollution, which make surfaces increasingly exposed and vulnerable to extreme weather phenomena and increasing levels of solar radiation.

For this reason, the choice of an appropriate coating is fundamental not only for enhancing the aesthetic aspect, but also and above all for the conservation of the object itself.

Sunlight, alone or in combination with other environmental factors such as temperature, humidity or atmospheric pollutants, is one of the main causes of colour variations, which often cannot be reversed and in the most extreme cases can compromise the coating and the functionality of the object.

Specifically, in addition to the visible component, sunlight also includes infrared and ultraviolet rays. Although the latter only accounts for about 10% of the light emitted, it is a major contributor to discolouration and deterioration of materials.



02. *Colore® Superdurable* / *Colore® Superdurable*

Colore® Superdurable è la nuova gamma di vernici in polvere sviluppata dai laboratori di **Colore®** con materie prime di altissima qualità, le migliori resine poliestere e pigmenti accuratamente selezionati per una formulazione esclusiva in grado di conferire al rivestimento qualità e durabilità eccezionali.

Colore® Superdurable rappresenta la scelta ottimale per garantire la massima protezione dalle condizioni ambientali, avendo ottenuto la certificazione **Qualicoat classe 2** che attesta eccellenti performance di durabilità e resistenza agli agenti atmosferici anche in condizioni estreme.

Colore® Superdurable è specificamente ideata per il settore dell'architettura, delle costruzioni e in generale per tutti gli ambiti nei quali è fondamentale combinare l'aspetto estetico con la massima resistenza agli agenti atmosferici e la capacità di preservare nel tempo le caratteristiche fisiche e di brillantezza del rivestimento.

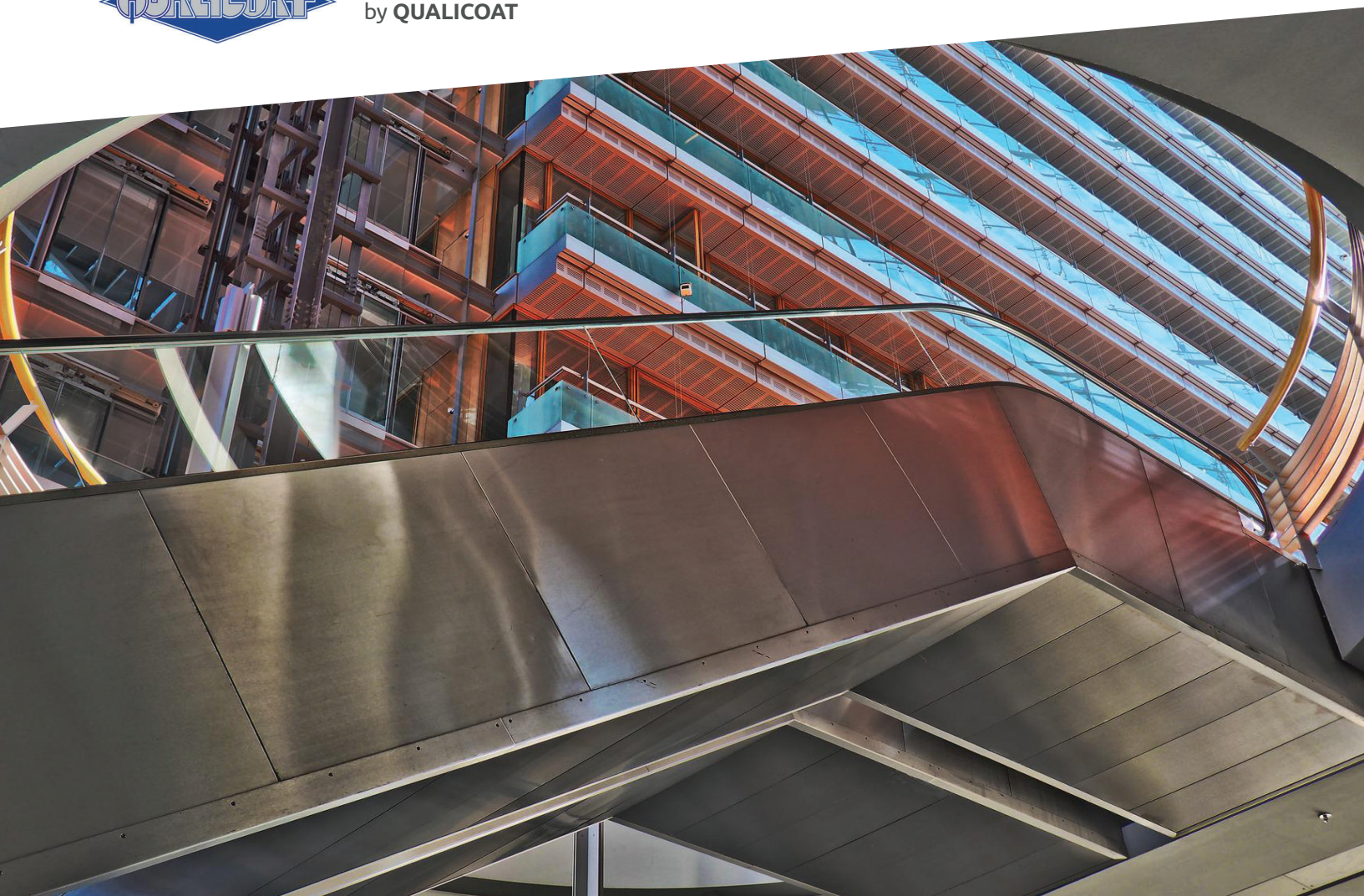
***Colore® Superdurable** is the new range of powder coatings developed by **Colore®** laboratories using high quality raw materials, the best polyester resins and carefully selected pigments for an exclusive formulation that gives the coating exceptional quality and durability.*

***Colore® Superdurable** is the optimum choice for maximum protection against environmental conditions, as it is **Qualicoat Class 2** certified for excellent durability and weathering performance even under extreme conditions.*

***Colore® Superdurable** is specifically designed for the architectural and construction industries and in general for all areas where it is important to combine aesthetics with maximum weather resistance and the ability to maintain over time the physical and gloss characteristics of the coating.*



Product approved
by **QUALICOAT**



03. Qualità certificata Qualicoat / Qualicoat certified quality

Gli standard definiti da Qualicoat prevedono stringenti specifiche tecniche di processo e il superamento di rigidi test sui prodotti per la valutazione della loro resistenza agli agenti atmosferici.

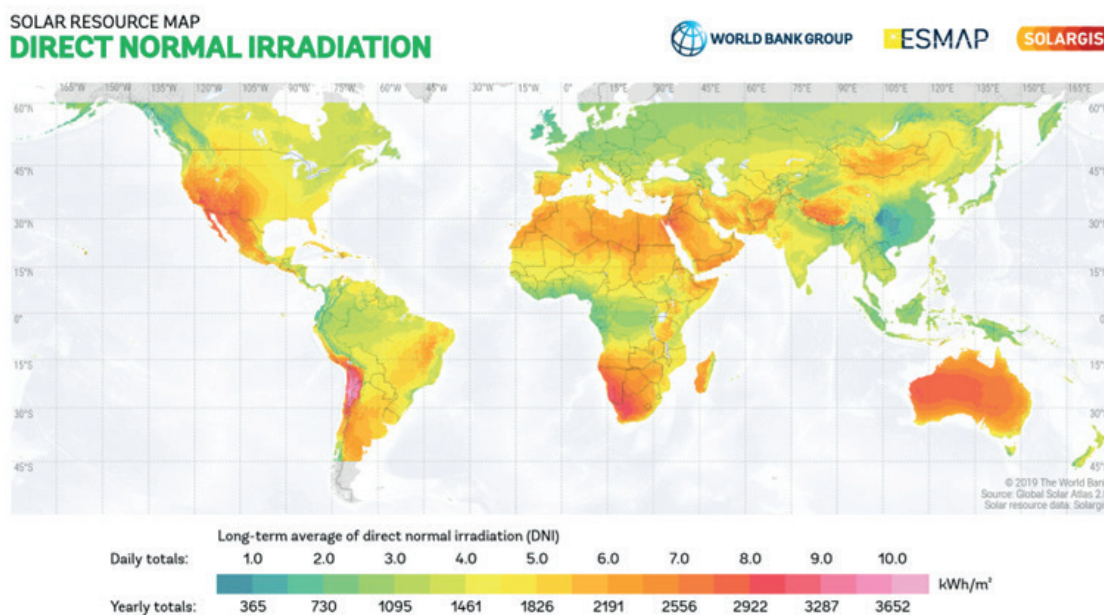
Fra questi ha particolare importanza il cosiddetto Florida Test, una prova di invecchiamento naturale che prevede l'esposizione delle vernici al microclima della Florida. Caratterizzato da forte irraggiamento solare e alti tassi di umidità, è considerato un ambiente particolarmente ostile in grado di favorire e velocizzare il naturale processo di degradamento dei rivestimenti e, per questo, è diventato il termine di riferimento nella misurazione della qualità e durata della verniciatura su metalli.

I risultati ottenuti dai prodotti **Colore® Superdurable** nei test con esposizione al microclima della Florida sono molto rilevanti. E' noto che la radiazione solare che raggiunge la superficie terrestre e la quantità di energia assorbita dagli oggetti ad essa esposti dipendono dall'inclinazione della radiazione stessa, ma è altrettanto riconosciuto come i cambiamenti climatici degli ultimi decenni, che stanno radicalmente modificando numerosi fattori ambientali e meteorologici, abbiano contribuito a ridurre questo gap, facendo sì che i valori di radiazione solare annua tra zone geograficamente e climaticamente molto diverse, come ad esempio l'Europa continentale e le aree a latitudini prossime all'equatore, siano ormai molto simili.

The standards defined by Qualicoat include stringent technical process specifications and the passing of strict tests on the products to assess their resistance to atmospheric agents.

The Florida Test is a particularly relevant natural ageing test that exposes paints to the Florida microclimate. The Florida microclimate is characterised by strong sunlight and high humidity and is considered a particularly harsh environment that can promote and speed up the natural degradation process of coatings. It has therefore become the benchmark for measuring the quality and durability of metal coatings.

*The results obtained by **Colore® Superdurable** products in tests with exposure to the Florida microclimate are very significant. It is well known that the amount of solar radiation reaching the Earth's surface and the amount of energy absorbed by objects exposed to it depend on the inclination of the radiation. However, it is also recognised that climate change over the last few decades, which is radically changing many environmental and meteorological factors, has contributed to reducing this gap, so that annual solar radiation values between geographically and climatically different areas, such as continental Europe and areas at latitudes close to the equator, are now very similar.*



[SOURCE: [HTTPS://GLOBSOLARATLAS.INFO](https://globalsolaratlas.info)]

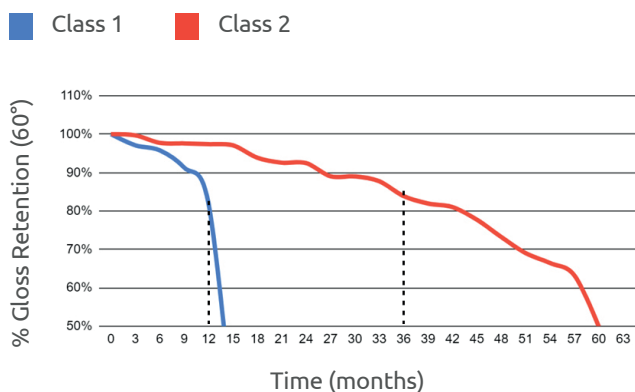
Qualicoat identifica 3 classi in base al grado di resistenza dimostrato dai prodotti sottoposti a test.

I prodotti certificati Classe 1 devono garantire una ritenzione della brillantezza di almeno il 50% dopo 1 anno di esposizione, mentre i prodotti certificati Qualicoat classe 2 devono garantire una ritenzione della brillantezza di almeno il 75% dopo il primo anno e di almeno il 50% dopo ben 3 anni di esposizione al microclima della Florida.



Product approved by QUALICOAT

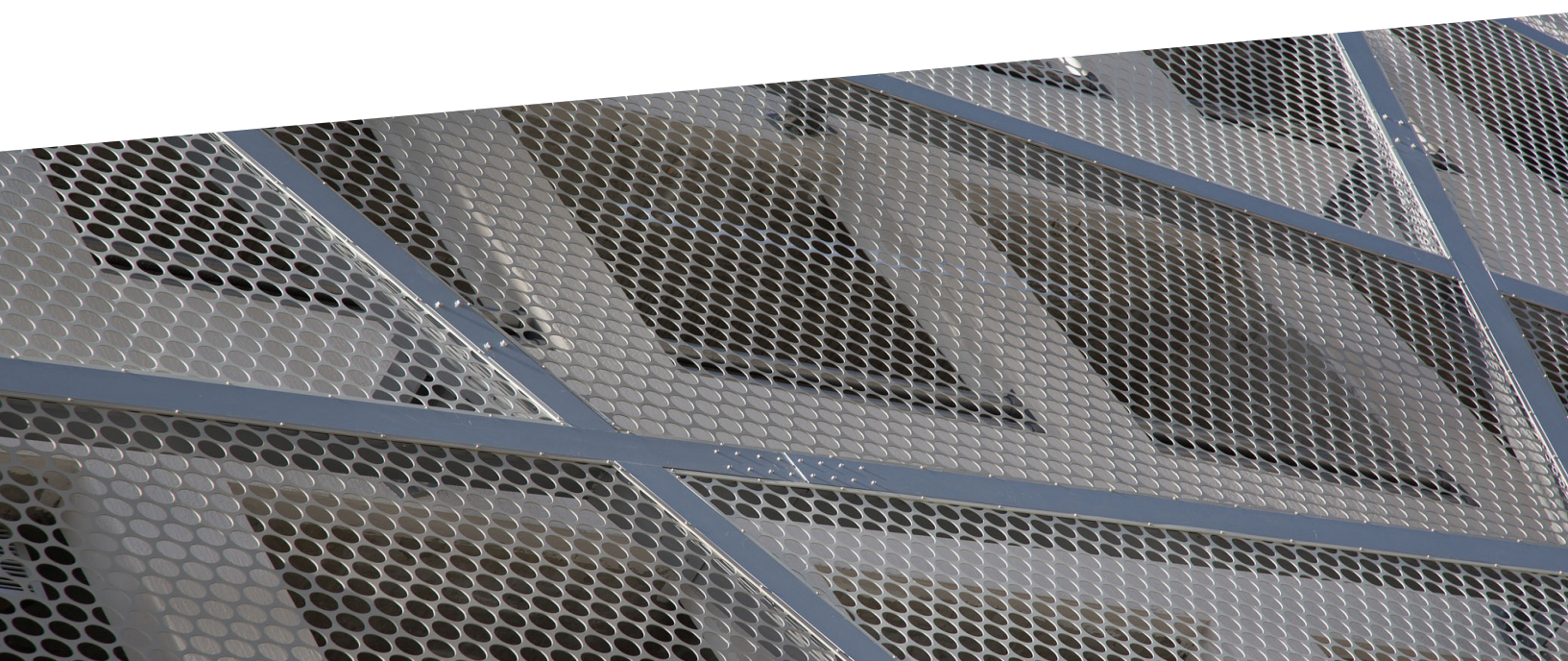
Gloss Retention Exposure: direct weathering - Florida 5° South



Qualicoat identifies 3 classes based on the degree of resistance demonstrated by the products tested.

Qualicoat Class 1 certified products must guarantee a gloss retention of at least 50% after 1 year of exposure, **while Qualicoat Class 2 certified products must guarantee a gloss retention of at least 75% after the first year and at least 50% after 3 years of exposure to the Florida microclimate.**

	Qualicoat Class 1	Qualicoat Class 2
Natural atmosphere	12-month Florida Test (ISO 2810) 5° South	36-month Florida Test (ISO 2810) 5° South
Direct weathering		
Gloss Variation	Less than 50% of the initial value (ISO 2813)	After 1 year: less than 25% of the initial value (ISO 2813)
		After 2 years: less than 35% of the initial value (ISO 2813)
		After 3 years: less than 50% of the initial value (ISO 2813)
Colour Variation (DE)	Within the limits of Qualicoat specifications for each colour (ISO 7724/3)	After 1 year: 65% of the specification limit (ISO 7724/3)
		After 2 years: 75% of specification limit (ISO 7724/3)
		After 3 years: within the specification limit (ISO 7724/3)



04. Massima stabilità del colore in tutte le condizioni ambientali / Maximum colour stability in all environmental conditions

Gli standard della certificazione **Qualicoat Classe 2** rendono i prodotti **Colore® Superdurable** adatti all'impiego anche in condizioni ambientali difficili, come aree con elevati valori di radiazione solare, zone costiere, ambienti con elevate temperature ed umidità: livelli di ritenzione e stabilità del colore superiore ai prodotti standard, perfettamente in linea con i requisiti tecnici dei progettisti in relazione ai vari contesti nei quali i manufatti e le strutture sono ubicati.

Colore® Superdurable è la scelta ideale per combinare la massima protezione con la valorizzazione dell'aspetto estetico del manufatto, offrendo un vastissimo range di nuove possibilità, tonalità ed effetti ricercati: massimo spazio alla creatività per progetti esclusivi con garanzia di qualità e durabilità certificate **Qualicoat Classe 2**.

Colore® Superdurable rappresenta anche l'opzione ottimale per la conservazione preventiva delle superfici, andando a minimizzare i costi di manutenzione e ripristino estetico e funzionale dei manufatti.

La gamma di prodotti **Colore® Superdurable** è estremamente completa e versatile, adatta ad un vasto range di applicazioni, dalle facciate continue in alluminio di edifici, ai serramenti e rivestimenti, dall'arredo urbano agli arredi commerciali e mobili da giardino, dall'illuminotecnica all'industria in generale. Progetti eterogenei, con specificità e particolarità, ma che condividono la necessità di preservare nel tempo la stabilità e solidità del colore, il valore e le funzionalità delle strutture e dei manufatti.

La linea **Colore® Superdurable**, sviluppata nelle nuove serie **Colore® P.32, P.34 e P.36**, completa ed estende la gamma di prodotti **Colore®** specificamente dedicata al comparto dell'architettura e delle costruzioni, formulati nelle attuali serie **Colore® P.12, P.14 e P.16** e certificati **Qualicoat classe 1**, offrendo caratteristiche di durabilità e resistenza agli agenti atmosferici ancora superiori e certificate **Qualicoat classe 2**.

I prodotti della linea **Colore® Superdurable** possono essere personalizzati in un'ampia gamma di variazioni cromatiche, di brillantezza (dal lucido all'opaco) e di superficie (liscia o raggrinzata), con l'opportunità di ricreare qualsiasi effetto e colore, sia delle principali scale colori internazionali sia partendo da riferimenti fisici del cliente. Produzioni ad hoc, customizzate, che garantiscono e mantengono inalterate le eccellenti prestazioni tecniche, anche in piccoli lotti a partire da 25 kg e in ridottissimi tempi di consegna (mediamente 10 giorni lavorativi dalla conferma).

*The standards of **Qualicoat Class 2** certification make **Colore® Superdurable** products suitable for use even in difficult environmental conditions, such as areas with strong solar radiation, coastal areas, high temperature and high humidity environments: higher levels of colour retention and stability than standard products, perfectly in line with the technical requirements of designers in relation to the various contexts in which objects and structures are located.*

***Colore® Superdurable** is the ideal choice to combine excellent protection with the enhancement of the appearance of the product, offering a wide range of new possibilities, shades and effects: maximum room for creativity for exclusive projects with **Qualicoat Class 2** certified quality and durability guarantee.*

***Colore® Superdurable** is also the optimal option for the preventive conservation of surfaces, minimising maintenance costs and aesthetic and functional restoration of items.*

***Colore® Superdurable** product range is extremely complete and versatile, suitable for a wide range of applications, from aluminium facades of buildings to windows and doors frames, from street furniture to commercial and garden furniture, from lighting sectors to industry in general. Heterogeneous projects, with specificities and peculiarities, but which share the need to preserve over time the stability and solidity of the colour, the value and the functionality of the structures and objects.*

***Colore® Superdurable** coatings, developed with new **Colore® P.32, P.34 and P.36** product series, complete and extend the range of **Colore®**'s products specifically dedicated to the architecture and building sector - formulated with the current **Colore® P.12, P.14 and P.16** product series and **Qualicoat class 1** certified - offering even higher durability and weather resistance performance that are **Qualicoat class 2** certified.*

***Colore® Superdurable** range can be customised in a wide range of colour variations, gloss (from glossy to matt) and surface (smooth or wrinkled), with the possibility to recreate any effect and colour, either from the main international colour scales or starting from the customer's references. Ad hoc and customised products that guarantee and maintain excellent technical performance, even in small batches starting from 25 kg and with very short delivery times (on average 10 working days from confirmation).*



Product approved
by **QUALICOAT**

Vantaggi della gamma Colore® Superdurable

- Certificazione **Qualicoat Classe 2**
- Massima resistenza agli agenti atmosferici e condizioni climatiche estreme
- Eccellente durata e stabilità del colore
- Permette di minimizzare i costi di manutenzione e ripristino estetico e funzionale
- Ampia gamma di variazioni cromatiche, di brillantezza (lucido o opaco) e di superficie (liscia o raggrinzata)
- Possibilità di personalizzazione
- Assenza di TGIC e metalli pesanti

Advantages of Colore® Superdurable

- **Qualicoat Class 2 certification**
- *Maximum resistance to weathering and extreme climatic conditions*
- *Excellent durability and colour stability*
- *Minimises maintenance and aesthetic and functional recovery costs*
- *Wide range of colour variations, gloss (glossy or matt) and surface (smooth or wrinkled)*
- *Possibility of customisation*
- *Free of TGIC and heavy metals*

Ambiti di applicazione della gamma Colore® Superdurable

- Costruzioni in condizioni ambientali e climatiche severe
- Comparto dell'architettura e delle costruzioni
- Facciate continue in alluminio di edifici
- Serramenti e rivestimenti
- Arredo urbano, arredi commerciali, mobili da giardino, illuminotecnica
- Applicazioni in industria generale

Areas of application of Colore® Superdurable

- *Constructions in severe environmental and climatic conditions*
- *Architecture and construction sector*
- *Aluminium facades of buildings*
- *Doors and windows frames*
- *Street and commercial furniture, garden furniture, lighting industry*
- *General industry applications*



colore.im

Copyright © 2005-2022 Colore Srl - Italy
Via della Meccanica 16/B - 36016 Thiene (VI) - Italia P.I. e C.F. 03066000245
Email: info@colore.im - Tel. +39 0445 380 800
N. Registro Imprese: 03066000245
N. Iscrizione REA di Vicenza: 296167 Capitale sociale € 300.000,00

Certified Quality Management System no. 50 100 5764 Rev.008



Version 001 - 06/2022