

colore.im

Collezioni  
Colore®

*Colore®  
Collections*

# Colore® Ultra Matt

Abbandonati i toni lucidi e patinati degli ultimi anni, i trend nel mondo dell'architettura e dell'interior design sono sempre più orientati alla semplicità e ai colori opachi, per giocare con le sfumature e le superfici degli oggetti ed esaltarne le forme e i volumi.

Le finiture ultra matt creano effetti naturali e sensazioni tattili in grado di rendere unici gli oggetti ed armonizzarli nell'ambiente con un tocco anticonvenzionale.

**Colore® Ultra Matt** è la nuova collezione di vernici in polvere con finitura super opaca in grado di sviluppare una opacità inferiore ai 5 gloss completamente anti-riflesso, per superfici che diventano morbide e piacevoli al tatto e non passano inosservate.

**Colore® Ultra Matt** è un rivestimento in polvere a mano unica sviluppato dai laboratori di **Colore®** a base di resine poliestere di altissima qualità con indurente acrilico ed arricchite con pigmenti resistenti alla luce. La formulazione esclusiva consente di raggiungere i massimi livelli di opacità (0-5 gloss) ed uniformità in ogni punto del rivestimento, per una fortissima riduzione della tendenza a riflettere la luce diretta. La facilità di distensione assicura risultati ottimali sia su superfici piane o ondulate sia su oggetti tridimensionali, conferendo alla superficie una maggiore intensità cromatica e profondità.

Una vasta gamma di finiture, dal liscio al raggrinzato e al bucciato per un effetto soft-touch, con microtexture superficiale in grado di massimizzare l'effetto anti-impronta, specialmente sulle tonalità più scure. La gamma **Colore® Ultra Matt** non presenta particolari criticità per l'utilizzo outdoor, grazie alla formulazione con resine poliestere che garantisce elevati livelli di resistenza agli agenti atmosferici.

Con **Colore® Ultra Matt** non ci sono limiti alla ricerca e alla sperimentazione, il rivestimento diventa forma di espressione: dalla purezza e leggerezza dei toni del bianco ai colori tenui del verde e dell'azzurro con un forte richiamo alla natura per sensazioni delicate, dalle sfumature del blu e del grigio per una maggiore personalità fino all'intensità del nero per un contrasto più deciso.

*Trends in architecture and interior design industries abandoned the glossy and polished tones of recent years, and are increasingly oriented towards simplicity and matt colours, to play with nuances and surfaces of objects and enhance their shapes and volumes.*

*Ultra matt finishes create natural effects and tactile sensations that make objects unique and harmonise them in the environment with unconventional touch.*

***Colore® Ultra Matt** is a new collection of powder coatings with a super matt finish with opacity lower than 5 gloss and completely anti-reflective, for surfaces that become soft and pleasant to the touch and do not go unnoticed.*

***Colore® Ultra Matt** is a one-coat powder coating developed by **Colore®** laboratories based on high quality polyester resins with acrylic hardener and enriched with light resistant pigments. The unique formulation allows to reach the highest levels of opacity (0-5 gloss) and uniformity at every point of the coating, for a dramatic reduction of direct light reflection. The ease of spreading ensures optimum results on both flat or corrugated surfaces and three-dimensional objects, giving the surface greater colour intensity and depth.*

*A wide range of finishes, from smooth to wrinkled and textured for a soft-touch effect, with surface microtexture that maximises the anti-fingerprint effect, especially on darker shades. **Colore® Ultra Matt** coatings are well suited for outdoor usage, due to the polyester resins based formulation which guarantees high levels of resistance to weathering.*

*With **Colore® Ultra Matt** there are no limits to research and experimentation, coatings become a form of expression: from the purity and lightness of white tones to the soft colours of green and light blue with strong reference to nature for delicate sensations, from the nuances of blue and grey for more personality to the intensity of black for a stronger contrast.*

# Finitura super opaca per un look essenziale, elegante e discreto.

*Super matt finish for  
a minimalist, elegant  
and discreet look.*

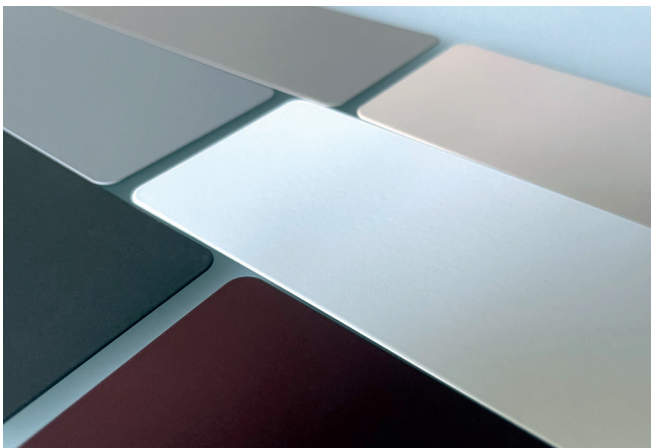
Dall'architettura all'interior design, ma anche nell'elettronica e nella componentistica, **Colore® Ultra Matt** è la scelta ottimale per un look essenziale, elegante e discreto, in cui i ridotti riflessi di luce lasciano ampio spazio alle forme e ai volumi degli oggetti.

I prodotti della collezione **Colore® Ultra Matt** sono sviluppati nelle serie **Colore® P.27** in acril-poliestere e **Colore® P.37** in poliestere con certificazione **Qualicoat Classe 2**, e possono essere personalizzati in un'ampia gamma di variazioni cromatiche e di superficie (liscia, raggrinzata e bucciata), con la possibilità di ricreare qualsiasi effetto e colore, sia delle principali scale colori internazionali sia partendo da riferimenti fisici del cliente. Produzioni ad hoc, customizzate, che garantiscono e mantengono inalterate le eccellenti prestazioni tecniche e particolarità estetiche, anche in piccoli lotti a partire da 25 kg e in ridottissimi tempi di consegna (mediamente 10 giorni lavorativi dalla conferma).



*From architecture to interior design, but also in electronics and components industries, **Colore® Ultra Matt** is the optimal choice for a minimalist, elegant and discreet look, where reduced light reflections leave plenty of room for shapes and volumes of objects.*

***Colore® Ultra Matt** collection is developed with acrylic-polyester resin based **Colore® P.27** and **Qualicoat Class 2** certified polyester resin based **Colore® P.37** product series and can be customised in a wide range of colour variations and surface (smooth, wrinkled and textured), with the possibility of recreating any effect and colour, either from main international colour scales or starting from customers' references. Ad hoc and customised products that guarantee and maintain their excellent technical performances and aesthetic features, even in small batches starting from 25 kg and with very short delivery times (on average 10 working days from confirmation).*



# Colore® Vintage

Le tendenze nel mondo del design evolvono in maniera ciclica e mai come in questo momento c'è stata la riscoperta da parte di interior designer, architetti ed artigiani dei metalli dall'aspetto naturale, con le loro lievi imperfezioni dovute all'invecchiamento.

Uno spirito neo-vintage, nel quale l'azione del tempo diventa un elemento distintivo, materiali versatili e semplici da lavorare per uno stile industriale e moderno ma che guarda alla tradizione del passato.

**Colore® Vintage** è la nuova collezione di rivestimenti in polvere sviluppata dai laboratori di **Colore®** che permette di trasferire sulla superficie degli oggetti il fascino del metallo anticato, riproducendo in maniera estremamente realistica e naturale gli effetti dell'invecchiamento e della normale ossidazione dei metalli.

La formulazione esclusiva dei prodotti della collezione **Colore® Vintage**, la particolare curva granulometrica, così come alcune attenzioni durante la fase di applicazione, permettono di ottenere effetti cromatici disomogenei dal carattere retrò, molto realistici nella sensazione visiva e tattile dell'aspetto materico del metallo invecchiato e dell'ossidazione superficiale, sfumature più o meno amplificate in funzione della distanza dalla superficie durante l'applicazione stessa.

**Colore® Vintage** propone prodotti innovativi ma all'insegna della tradizione, molteplici possibilità cromatiche caratterizzate dai riflessi chiaro-scuro tipici dei metalli esposti all'azione del tempo e alle intemperie, dalla semplicità dei toni rossastri della ruggine sul ferro alle sfumature più calde e morbide del rame antico, dai bagliori dell'ossidazione nei toni dell'oro, del bronzo e dell'ottone all'austerità e disomogeneità dell'effetto corten sull'acciaio.

Effetti esclusivi e sorprendenti che trovano applicazione in vari settori, dall'interior design, anche per contract, retail ed attività commerciali, all'architettura e costruzioni, all'artigianato e accessoristica, e in generale in tutti i contesti nei quali si voglia conferire uno stile vintage industriale per superfici uniche ed irripetibili.

*Trends in the design industry evolve cyclically and now more than ever interior designers, architects and craftsmen are rediscovering natural-looking metals, with their slight imperfections due to ageing.*

*A neo-vintage spirit, in which the action of time becomes a distinctive element, versatile materials that are easy to work with for an industrial and modern style that looks to the tradition of the past.*

**Colore® Vintage** is the new collection of powder coatings developed by **Colore®** laboratories that allows to transfer on the surface of objects the charm of antique metal, reproducing in an extremely realistic and natural way the effects of ageing and normal oxidation of metals.

The exclusive formulation of **Colore® Vintage** products, the particular powder granulometry, as well as some recommendations while applying the paint, allow to obtain not homogeneous chromatic effects with a retro character, very realistic in the visual and tactile sensation of the materic aspect of the aged metal and superficial oxidation, different shades which can be maximised by adjusting the distance from the surface during application.

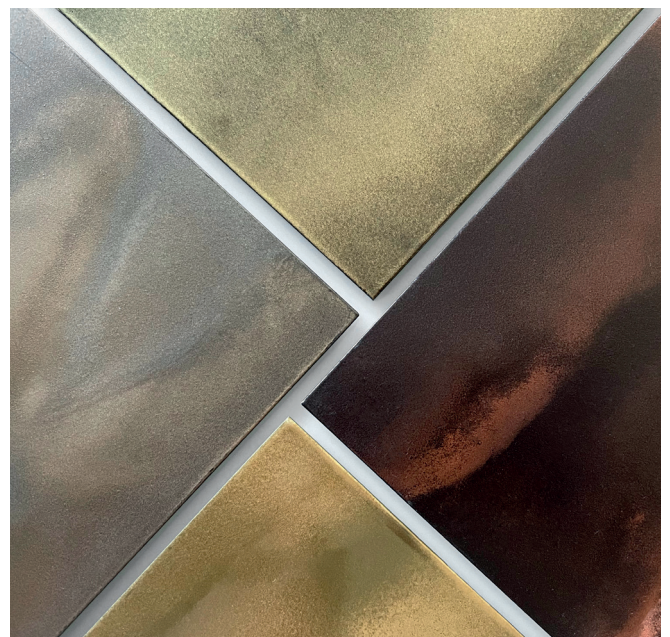
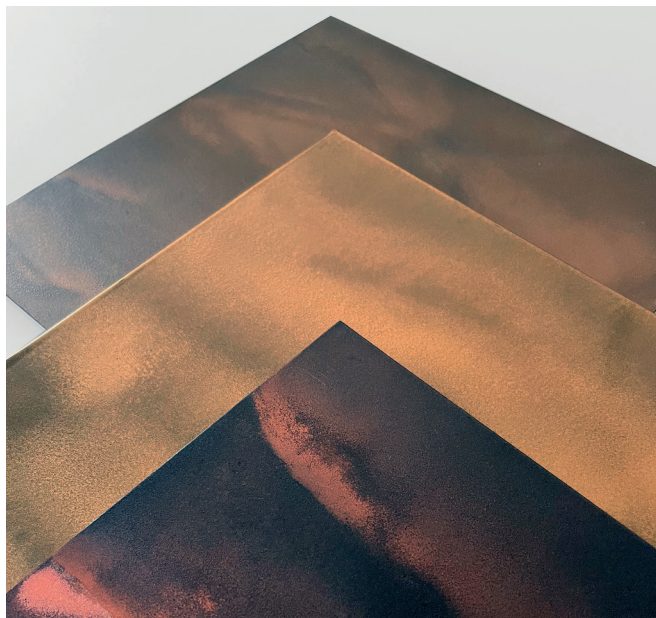
**Colore® Vintage** offers innovative products which are at the same time linked to tradition, multiple chromatic possibilities characterised by the light-dark reflections typical of metals exposed to the action of time and weathering, from the simplicity of the reddish tones of rust on iron to the warmer and softer shades of antique copper, from the glow of oxidation of gold, bronze and brass to the austerity and unevenness of the corten effect on steel.

*Exclusive and surprising effects that are well suited for use in various sectors, from interior design, including contract, retail and commercial activities, to architecture and construction, craftsmanship and accessories, and in general in all contexts where an industrial vintage style is required for unique surfaces.*

# Stile industriale e moderno che guarda alla tradizione del passato.

*Industrial and modern  
style that looks to the  
tradition of the past.*

I prodotti della collezione **Colore® Vintage** sono sviluppati nelle serie in poliestere **Colore® P.6** e **Colore® P.14**, anche con certificazione Qualicoat, per combinare gli effetti estetici con elevati livelli di resistenza agli agenti atmosferici, e **Colore® P.27** in acril-poliestere, per raggiungere livelli di opacità particolarmente elevati. Produzioni ad hoc, customizzate, che garantiscono e mantengono inalterate le eccellenti prestazioni tecniche e particolarità estetiche, anche in piccoli lotti a partire da 25 kg e in ridottissimi tempi di consegna (mediamente 10 giorni lavorativi dalla conferma).



*Colore® Vintage collection is developed with polyester resin based **Colore® P.6** and **Colore® P.14** product series, available also with Qualicoat certification, to combine aesthetic effects with high levels of resistance to weathering, and acrylic-polyester resin based **Colore® P.27**, to achieve particularly high levels of opacity. Ad hoc and customised products that guarantee and maintain their excellent technical performances and aesthetic features, even in small batches starting from 25 kg and with very short delivery times (on average 10 working days from confirmation).*

# Colore® Metallic

**Colore® Metallic** è la nuova serie di vernici in polvere con finitura anodizzata sviluppata dai laboratori di ricerca e sviluppo di **Colore®**, un rivestimento innovativo in grado di riprodurre con il massimo dettaglio l'effetto estetico, la brillantezza, la luminosità e i riflessi metallizzati del processo tradizionale di anodizzazione dei metalli.

Una vasta gamma di colori, effetti e brillantezze per simulare le tonalità anodiche più ricercate, dai colori caldi ed avvolgenti del rame e del bronzo, alla raffinatezza dell'oro, alla versatilità e semplicità del grigio e dell'acciaio, all'eleganza e al fascino intramontabile dei toni del nero.

**Colore® Metallic** è un rivestimento semitrasparente a mano unica che, oltre ad arricchire il manufatto con gli effetti metallici tipici dell'anodizzazione, è in grado di esaltare anche le caratteristiche, la brillantezza o opacità della superficie stessa, in funzione dello spessore applicato.

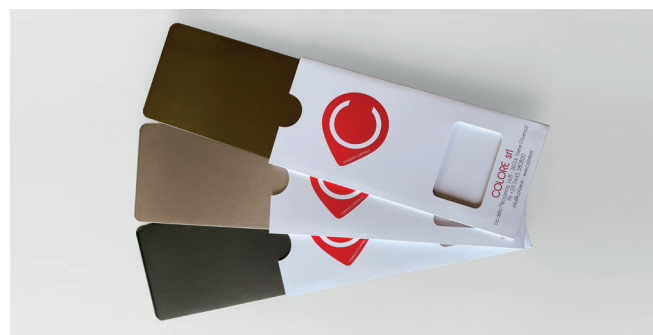
Colori senza tempo, con grande realismo e profondità per progetti esclusivi, effetti ricercati in grado di rispondere alle ultime tendenze nel mondo dell'architettura, del design, dell'arredamento e dell'illuminotecnica di alta gamma, nei quali le tonalità dei metalli naturali trovano grande riscontro.

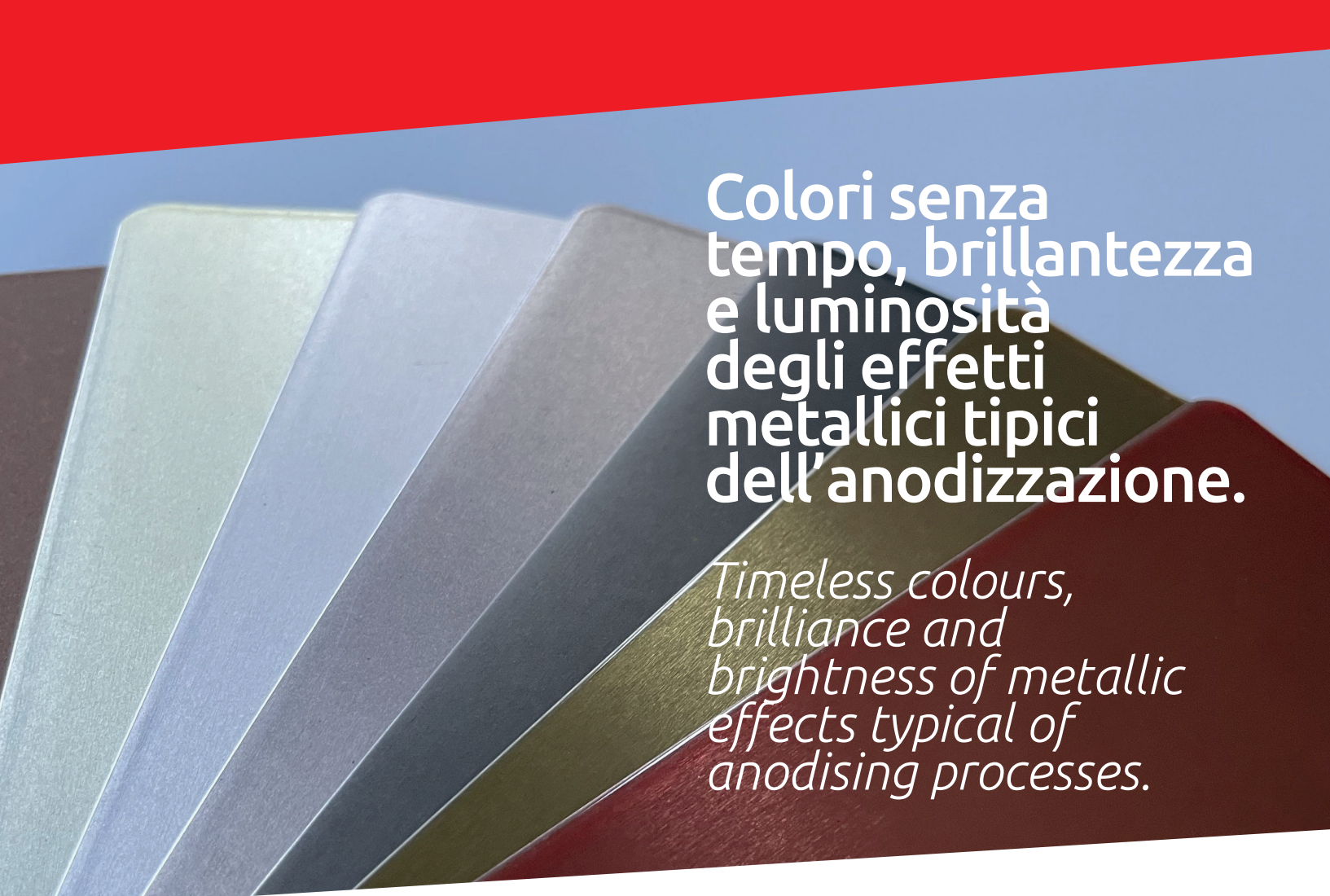
**Colore® Metallic** is the new series of powder coatings with anodised finish developed by **Colore®** research and development laboratories, innovative coatings which reproduce with utmost detail the aesthetic effect, brilliance, brightness and metallic reflections of the traditional anodising process of metals.

*A wide range of colours, effects and glosses to simulate the most refined anodic tones, from warm and enchanting colours of copper and bronze, to the elegance of gold, the versatility and simplicity of grey and steel, and the refinement and timeless charm of black nuances.*

**Colore® Metallic** is a one-coat semi-transparent powder coating that not only enriches objects with metallic effects typical of anodising processes, but also brings out the characteristics, gloss or opacity of the surface itself, depending on the coat thickness applied.

*Timeless colours, with great realism and intensity for exclusive projects, sophisticated effects that meet the latest trends in the architecture, design, furnishing and high-end lighting industries, in which the shades of natural metals are very much in evidence.*

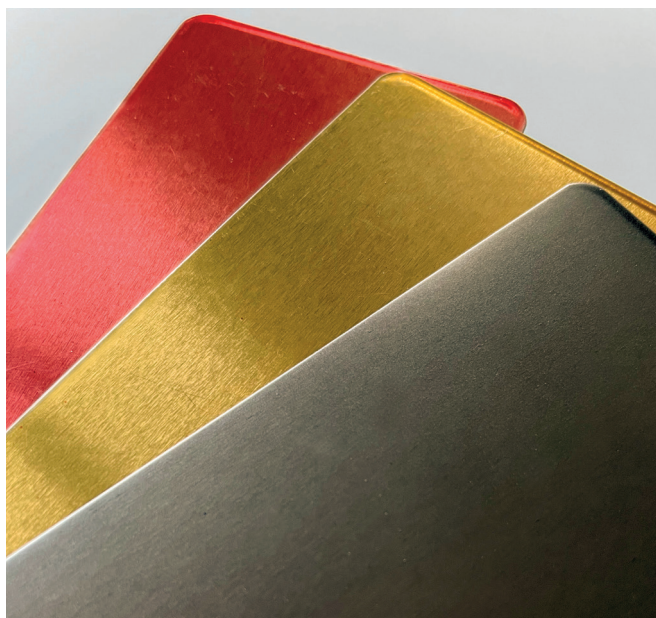




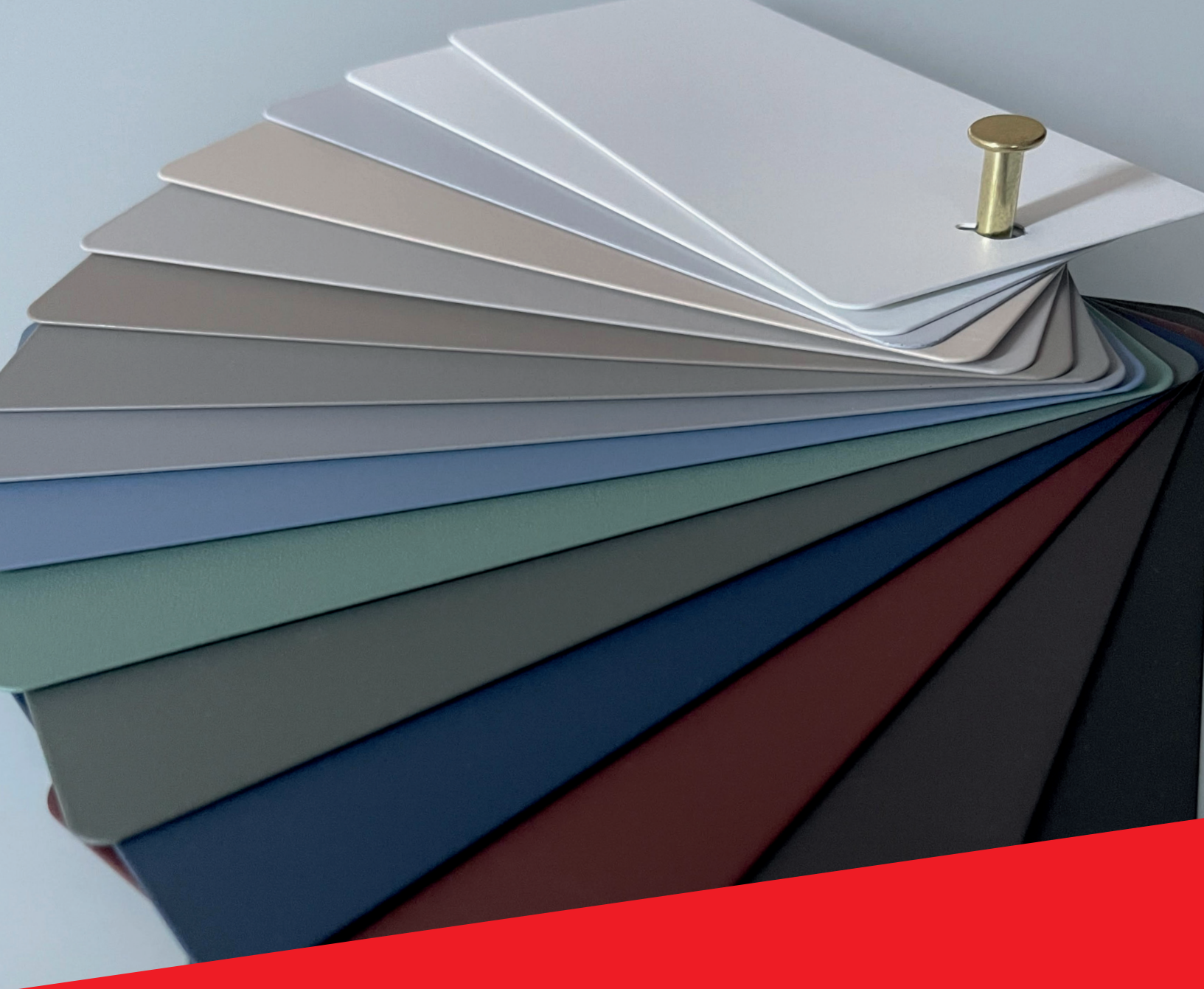
Colori senza tempo, brillantezza e luminosità degli effetti metallici tipici dell'anodizzazione.

*Timeless colours, brilliance and brightness of metallic effects typical of anodising processes.*

I prodotti della collezione **Colore® Metallic** sono sviluppati nelle serie in poliestere **Colore® P.6** e **Colore® P.12**, anche con certificazione Qualicoat, per combinare gli effetti estetici con elevati livelli di resistenza agli agenti atmosferici, e **Colore® P.27** in acril-poliestere, per raggiungere livelli di opacità particolarmente elevati. Produzioni ad hoc, customizzate, che garantiscono e mantengono inalterate le eccellenti prestazioni tecniche e particolarità estetiche, anche in piccoli lotti a partire da 25 kg e in ridottissimi tempi di consegna (mediamente 10 giorni lavorativi dalla conferma).



**Colore® Metallic** collection is developed with polyester resin based **Colore® P.6** and **Colore® P.12** product series, available also with Qualicoat certification, to combine aesthetic effects with high levels of resistance to weathering, and acrylic-polyester resin based **Colore® P.27**, to achieve particularly high levels of opacity. Ad hoc and customised products that guarantee and maintain their excellent technical performances and aesthetic features, even in small batches starting from 25 kg and with very short delivery times (on average 10 working days from confirmation).



**colore.im**

Copyright © 2005-2022 Colore Srl - Italy  
Via della Meccanica 16/B - 36016 Thiene (VI) - Italia P.I. e C.F. 03066000245  
Email: info@colore.im - Tel. +39 0445 380 800  
N. Registro Imprese: 03066000245  
N. Iscrizione REA di Vicenza: 296167 Capitale sociale € 300.000,00

Certified Quality Management System no. 50 100 5764 Rev.008



Version 001 - 09/2022